

SEMINAIRE #1 OPERATEURS CULTURELS ELUS A LA CULTURE

ANDERNOS-LES-BAINS
3 MARS 2022

BILAN & PERSPECTIVES



535
RÉSEAU
SPECTACLE VIVANT
NOUVELLE-AQUITAINE

RENSEIGNEMENTS

communication@reseau535.fr

07.60.50.26.78

www.reseau535.fr



PARTENAIRES



QUELQUES MOTS D'INTRODUCTION

Conscients de la réorganisation politique communale et intercommunale de 2020, accrue par un contexte sanitaire ayant fortement ralenti la mise en place des nouveaux projets de politiques culturelles locales en région, les adhérent.e.s du Réseau 535 ont souhaité l'organisation d'un séminaire sur la thématique de la relation et des missions attraites aux élus politiques et aux opérateurs culturels du spectacle vivant dans les territoires.

Pour mener à bien ce premier projet de séminaire, le Réseau 535 s'est entouré de ses partenaires en région, pour la construction de la journée, de ses adhérents pour l'accueil de l'évènement, et d'un expert sur la question des liens unissant projets et politiques culturelles



Réseau 535 - Association d'opérateurs culturels en Nouvelle-Aquitaine

Kévin Gibaud (coordinateur)

Développement et coordination de l'évènement
Recherche et mise en lien des partenaires
Mobilisation des professionnels



Agence l'A. - Agence culturelle Nouvelle-Aquitaine

Thierry Szabo (Directeur)

Mathilde Barron (responsable Pôle Accompagnement & Coopération)
Marie-Lise Hébert (chargée du développement de l'action de l'A.)

Mise à disposition de compétences et d'outils
Animation de la journée et facilitation des ateliers
Mobilisation des élus à la culture des collectivités



IDDAC - Agence culturelle de la Gironde

Philippe Sanchez (Directeur)

Laetitia Devel (responsable Innovation & Economie de la culture)

Soutien financier de l'évènement
Facilitation des ateliers



Théâtre la Dolce Vita

Martine Dufourg (Elue à la culture d'Andernos-les-Bains)

Maud Nicolas (Responsable de la programmation, adhérente du Réseau 535)

Accueil de l'évènement
Organisation logistique



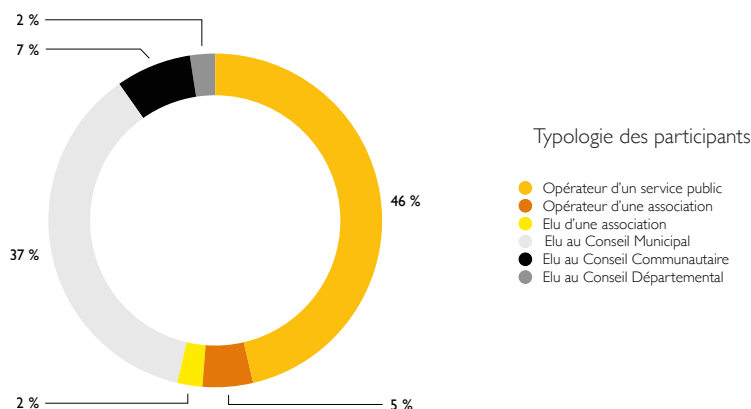
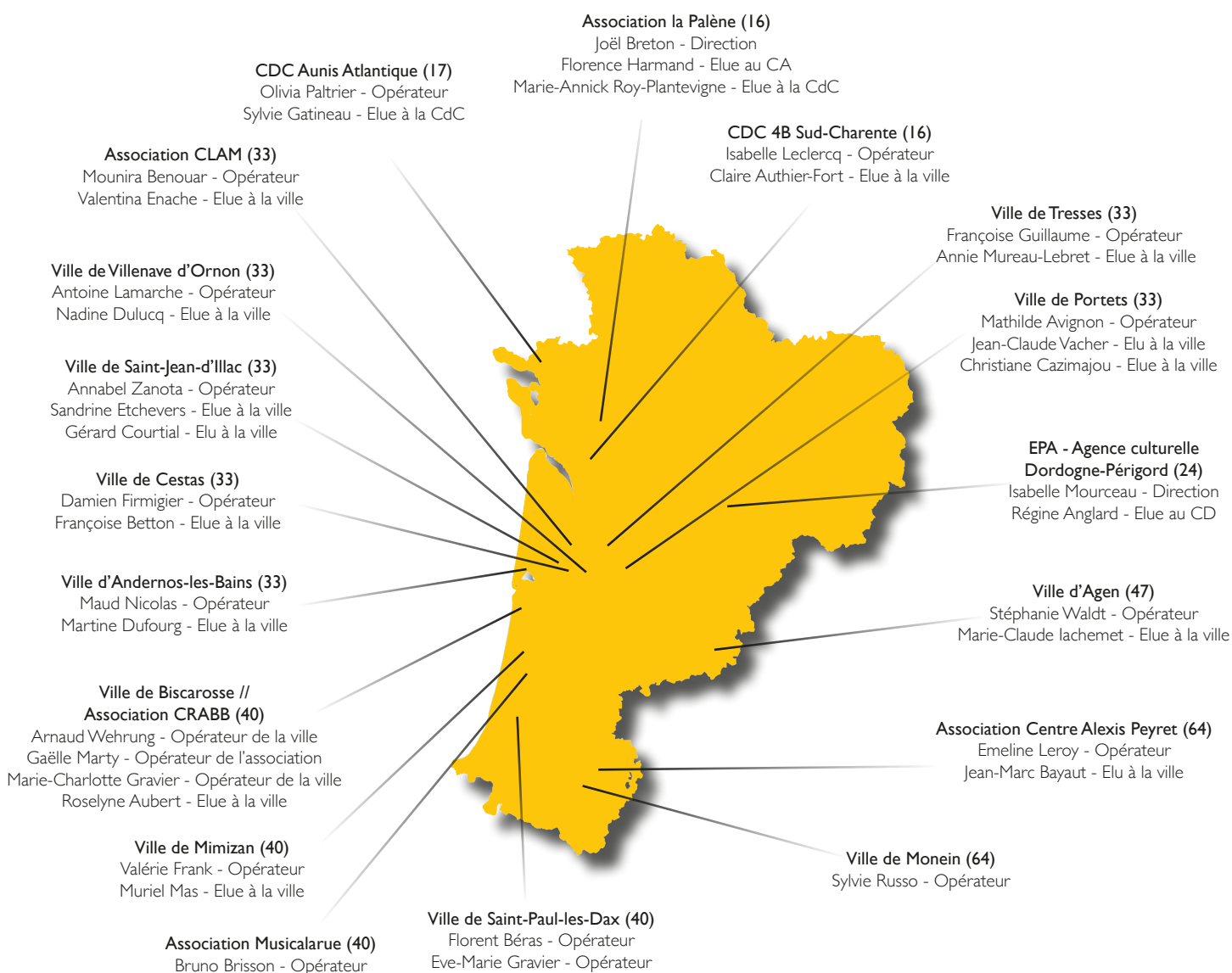
Frédéric Lafond

Direction de la coopération et de l'innovation culturelle - CD de la Haute-Garonne

Grand témoin de la journée
Conférencier et rapporteur

LES PARTICIPANTS

39 élus & opérateurs venus de **7** départements de la région Nouvelle-Aquitaine



QUELQUES MOTS A RETENIR

DE LA CONFERENCE INTRODUCTIVE

L'art est un enjeu politique

Il est produit par le pouvoir tout comme il est producteur de pouvoir

Un levier d'action sociétale

pour la politique, de par sa valeur symbolique, sa charge émotionnelle et affective.

Un enjeu évolutif

Lois, projets et gouvernances sont en perpétuel mouvement (ex : instrumentalisation de la question des publics)

Un enjeu du présent

L'art est placé au service d'une autre cause que son esthétique

Un enjeu en évolution

Lois, projets et gouvernances vouent l'art et la politique à une confrontation perpétuelle

Une relation historique

Des liens historiques et philosophiques profonds existent entre la politique, les arts et la culture

Une relation passionnelle

Les secteurs de la politique et des arts peuvent-être, de par l'investissement personnel de ses acteurs, assimilés au militantisme

Une relation ambiguë

L'art et la politique sont tout autant indépendants, dépendants et inter-dépendants : leurs liens reposent essentiellement entre l'oeuvre créée (l'acte artistique), son contexte de diffusion (stratégie mise en oeuvre par un promoteur), et le public (réception de l'oeuvre)

L'appel du sensible

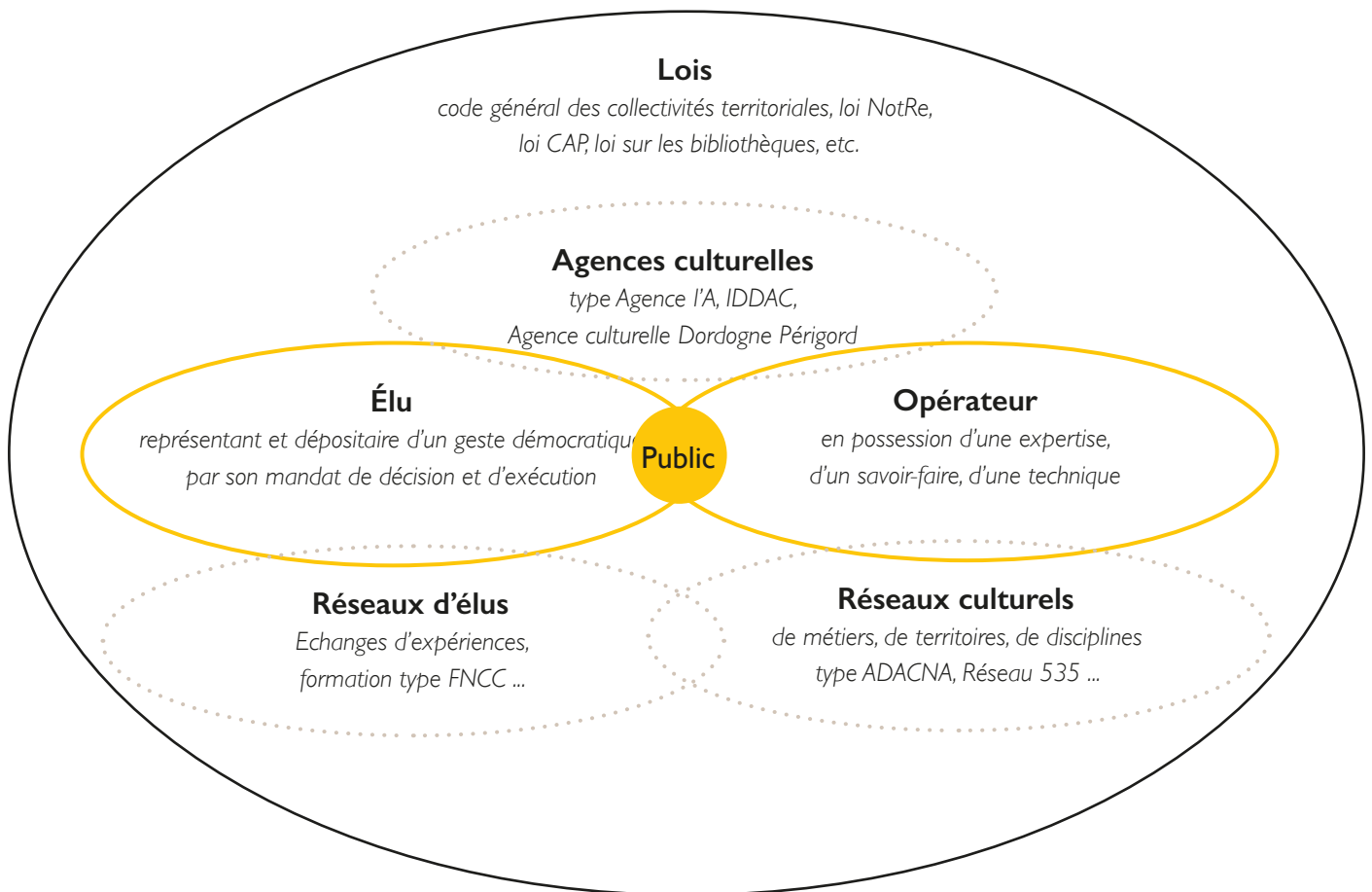
La réception d'une oeuvre par une personne s'inscrit dans le contexte d'expériences antérieures à la représentation. Selon le théoricien Hans Robert Jaus (1921 – 1997), « *La distance entre l'horizon d'attente préexistante et l'oeuvre nouvelle peut entraîner un changement d'horizon en allant à l'encontre d'expériences familières (...)* » : l'écart esthétique entre le connu et l'inconnu provoque donc un succès immédiat, un rejet, un scandale, ...

Un élément spectaculaire

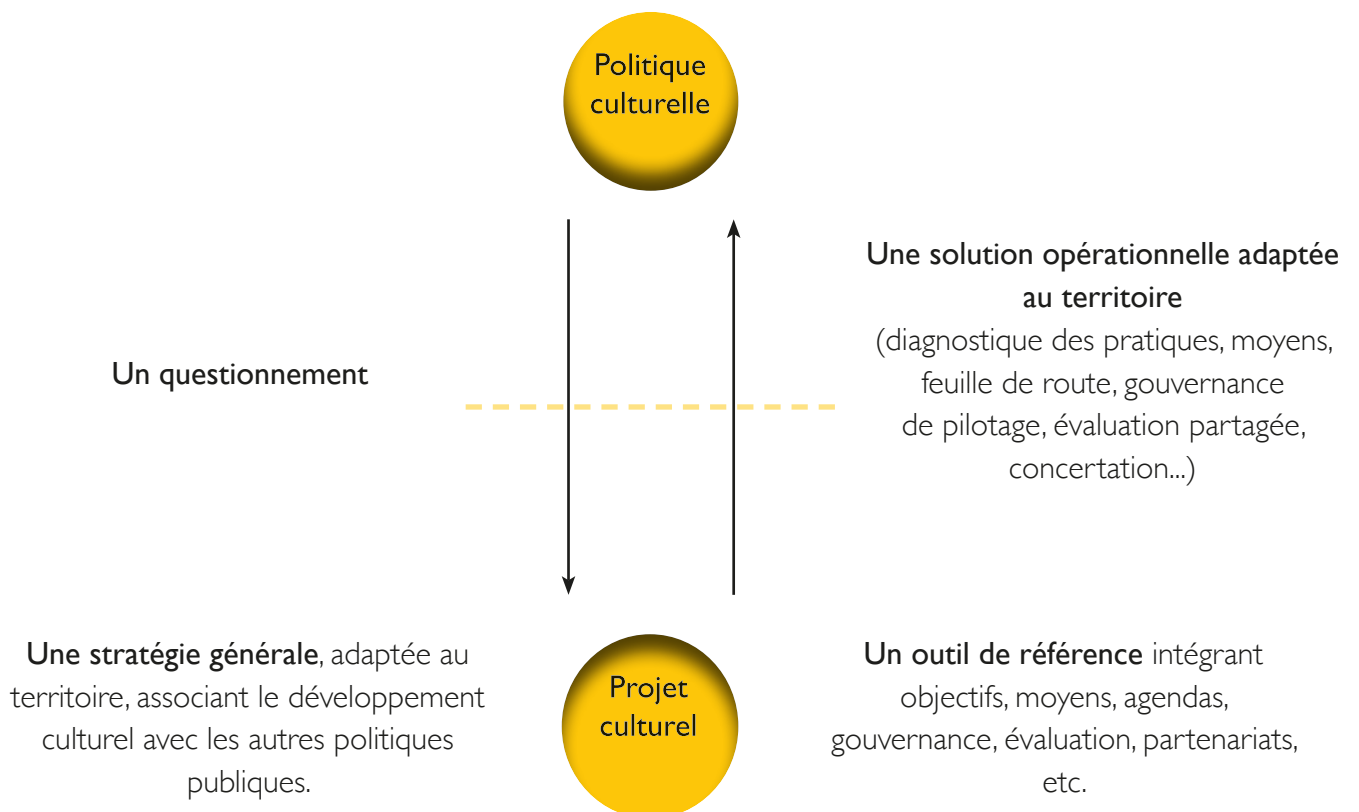
La scène, les salles d'un musée, les espaces d'une bibliothèque sont des dispositifs qui « *possèdent une capacité de capturer, d'orienter, de déterminer, d'intercepter, de modeler, de contrôler et d'assurer les gestes, les conduites, les opinions et les discours des êtres vivants.* »

(Giorgio Agamben)

Fonctions et garanties des acteurs culturels dans le spectacle vivant



Le projet culturel, qu'est ce que c'est ?



Le modèle d'une relation positive entre élus et opérateurs repose sur un certain nombre de principes.

En voici quelques-uns à titre indicatif :

- Elus comme opérateurs ne sont pas des représentants du public : Il faut mettre au cœur des échanges les habitants. La démocratisation culturelle passe par la démocratie culturelle, les droits culturels, la participation, les projets inclusifs...
- Travailler en **collégialité** pour remettre la politique culturelle au cœur des autres politiques publiques (social, éducation, urbanisme, économie, transport, environnement...) et des préoccupations des habitants : crise de la représentative, place de la culture dans la trajectoire de vie chaotique des habitants, mobilités, modalités d'information/communication, d'accès...
- Établir un **dialogue permanent, ouvert, et rationnel** entre le projet politique et le projet culturel du territoire et des établissements oeuvrant sur le territoire.
- Se souvenir que la relation en matière culturelle se place sur **des rapports de sensibilités, irrationnels, affectifs**. Rien ne nous appartient, nous sommes dépositaires d'un héritage, d'une filiation, d'un bien commun
- Mettre une **distance entre ses volontés propres et la cause culturelle commune** par la mesure de son investissement
- Ne pas imposer une **compétence commune en pouvoir politique** : la salle de spectacle, le musée, la bibliothèque n'est pas un nouvel isoloir de vote...
- Ne pas **surévaluer l'acte de programmation artistique** : Élus comme opérateurs doivent avoir conscience des processus de réception d'une oeuvre autant sur eux-mêmes que sur leurs publics. Ils ont tous les deux un rôle majeur pour fixer et faire évoluer, avec bienveillance, les horizons d'attentes communs et personnels pour mener à bien un véritable projet d'émancipation sociale.



QUELQUES MOTS A RETENIR

DE L'ATELIER

Des similitudes ont pu être décelées dans les difficultés rencontrées par les élus comme par les opérateurs

Inexistence d'une politique culturelle définie

Risques : Instrumentalisation des projets, place de l'élu et/ou de l'opérateur remis en cause

Exemple : Un opérateur réalise un projet culturel identifié comme projet politique du Conseil Municipal
Un élu remet en cause le travail d'un opérateur n'ayant pas reçu de directives délimitées

Place réduite de l'élu au Conseil Municipal, de par sa position ou par l'attention qui lui est portée

Risque : Peu de financements alloués à la culture sur le budget communal ou intercommunal

Exemple : Difficulté de financer une programmation culturelle et/ou un poste lié à la culture

Manque de transversalité dans les services publics et/ou avec les élus

Risques : Manque de reconnaissance et de visibilité du service, difficulté de mobilisation des publics, dégradation des relations de travail

Exemples : Service des écoles non mobilisé pour la représentation d'un spectacle jeune public ;
Centre culturel non identifié par les publics sans le soutien du service Communication ;
Impossibilité d'accueil d'un spectacle en espace public suite au refus du Service Technique ;
Elu prend une décision sans concerter l'opérateur sur la faisabilité de l'action.

Des opérateurs devenus (trop) polyvalents

Risques : Manque de temps de l'opérateur sur ses missions, dégradation des relations avec élus et partenaires

Exemples : Impossibilité pour un professionnel d'échanger avec ses collègues sur de l'artistique ;
Difficulté pour l'opérateur de répondre aux sollicitations des artistes, partenaires et élus ;
Départ précipité et/ou arrêt maladie de l'opérateur.

Des moyens financiers réduits d'année en année

Risques : Programme d'activités en inadéquation avec le projet, Insatisfaction du public

Exemples : Représentation difficile d'un spectacle dû à un accueil réalisé dans de mauvaises conditions ;
Mobilité réduite de l'opérateur pour réaliser une programmation culturelle liée au projet ;
Baisse de la fréquentation d'un lieu due au manque de financement d'un poste en médiation.

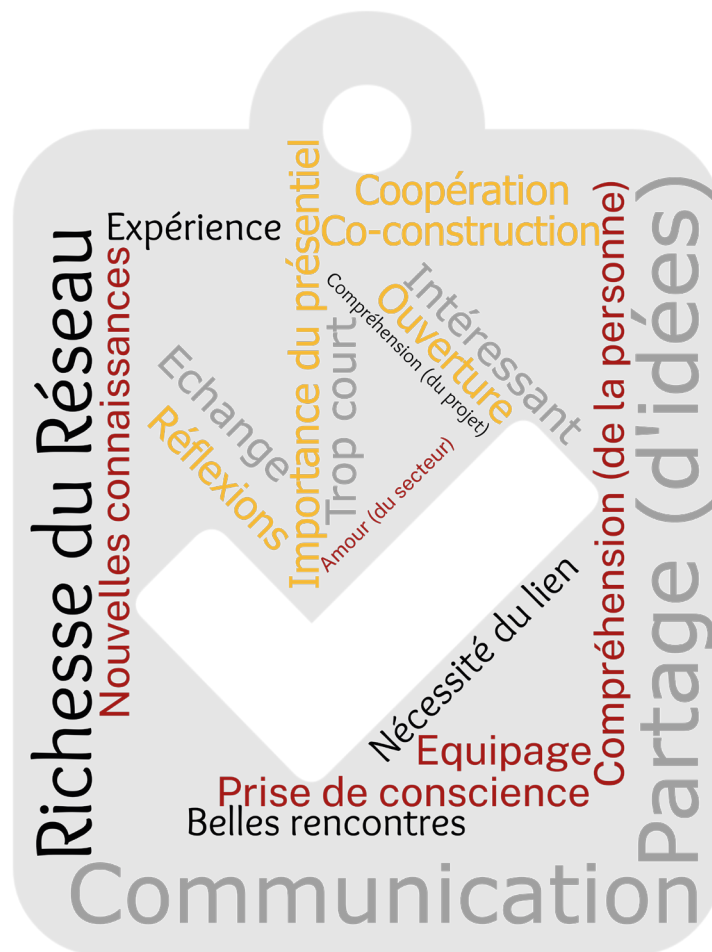
Un projet culturel perçu comme un projet d'établissement plutôt qu'un projet de territoire

Risques : Offre culturelle incohérente sur un territoire, Partenariats réduits, Publics éloignés de l'offre.

Exemples : Une personne non véhiculée ne pourra pas assister à un spectacle accueilli dans la ville voisine ;
Une offre culturelle possible dans un monument historique mais ciblée sur un lieu habituel.

EN UN MOT OU DEUX

QU'ONT RETENUS LES PARTICIPANTS ?



PERSPECTIVES

POUR LES ANNEES A VENIR

- 🔗 **Réitérer le format de cette journée à la suite des prochaines échéances électorales liées à des collectivités,** principalement les villes et intercommunalités de la Nouvelle-Aquitaine.
- 🔗 **Réaliser un cycle de rencontres professionnelles** dès 2023, dans plusieurs territoires de la région, approfondissant les thématiques soulevées par les participants. Il est souhaité à destination des binômes élus - opérateurs adhérents au Réseau 535, organisé en lien avec les partenaires départementaux et régionaux.
- 🔗 **Poursuivre aux côtés des partenaires régionaux une étude approfondie sur les politiques culturelles dans les territoires** et accroître les compétences des salariés et membres du Réseau 535 sur cette question.

ANNEXES

Programme de la journée du 3 mars 2022

Horaires	Action	Intervenant(s)
9h30	Accueil des participants	
10h	Mot d'accueil et visite de la Dolce Vita	Maud Nicolas & Martine Dufourg
11h15	Conférence introductive sur les relations entre projet et politique culturelle	Frédéric Lafond
11h45	Décryptage des ressources disponibles sur le sujet	Thierry Szabo
12h30	Repas partagé	
14h	Atelier autour d'un tableau outil	Mathilde Barron, Marie-Lise Hébert, Laetitia Devel, Kévin Gibaud
16h	Rapport d'étonnement - Conclusion de la journée	Frédéric Lafond
16h30	Mot de fin et échanges informels	

Quelques photos de la journée



Apport dans l'économie locale

1076,70 € TTC

Pourquoi ? Pour qui ?

Objectifs et moyens alloués

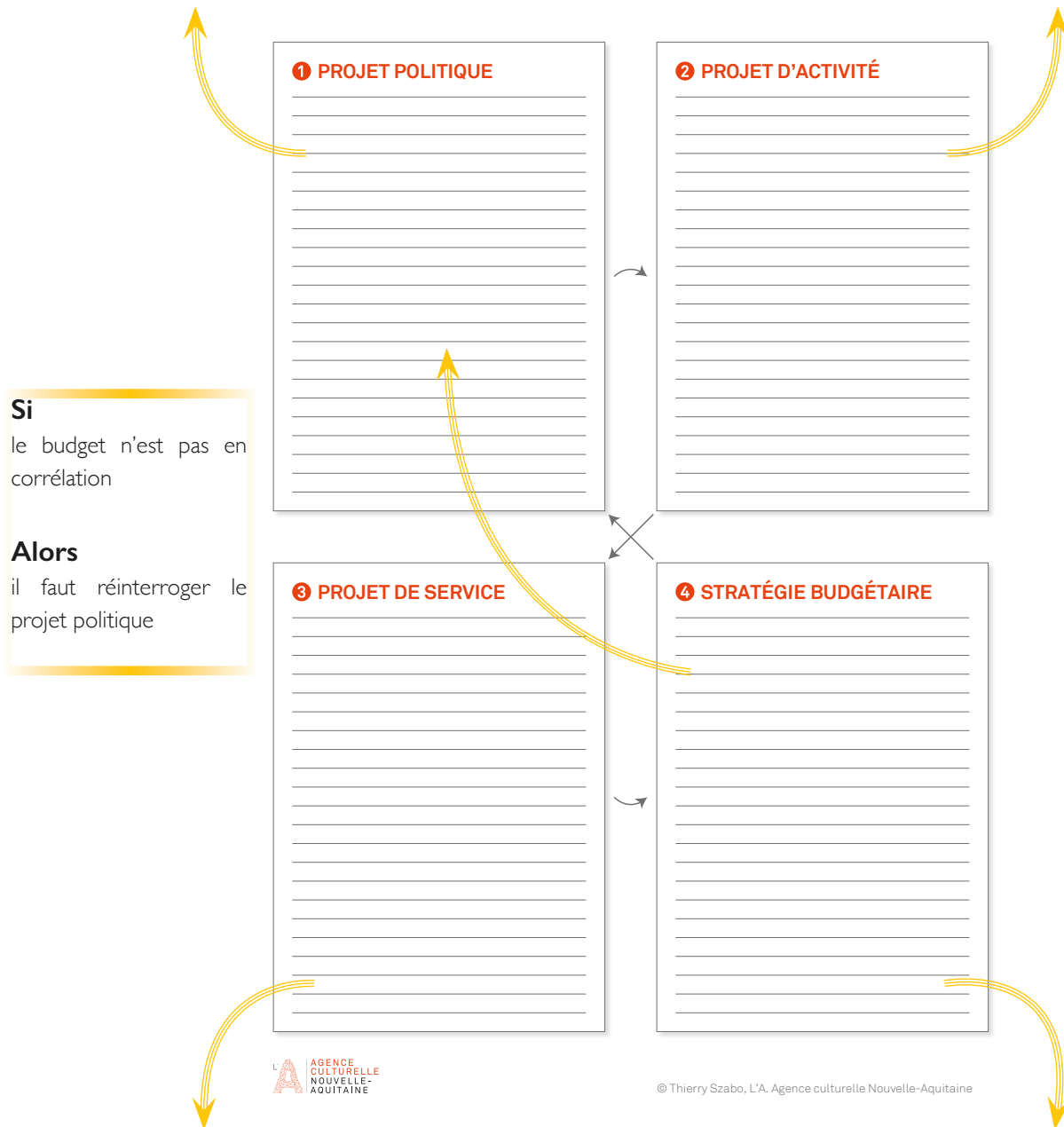
Décliné à partir du projet municipal

Valeurs, ambitions, principes du projet d'une majorité

Quoi ? Avec qui ? Avec quoi ?

Réponse opérationnelle du projet politique

Mêle enjeux politiques généraux et enjeux spécifiques au territoire.



Comment ?

Méthode, outils, matériels, organisation, compétences...

Traduction budgétaire

du projet de service.

85 membres adhérents en juin 2022

Charente (16)

L'Avant-Scène
La Canopée
Les Carmes
La Palène
Pôle Soëlys
Théâtre du Château

Charente-Maritime (17)

Association A4
Association CREA
Carré-Amelot
CCN de La Rochelle
CdC Aunis Atlantique
Gallia Théâtre
L'Horizon
La Motte des Fées
Le Palace
Ré Domaine Culturel - La Maline
Théâtre l'Agora
Théâtre de la Coupe d'or
Ville de St-Pierre-d'Oléron

Corrèze (19)

Ville d'Uzerche

Creuse (23)

Théâtre Hélios

Dordogne (24)

Agence Culturelle Dordogne Périgord
Centre culturel de Sarlat
L'Odyssée

Gironde (33)

Association CLAM
Association CREAC
La Caravelle
Centre culturel des Carmes
Centre Simone Signoret
Ville de Cestas
Le Champ de Foire
La Dolce Vita
Espace Culturel du Bois Fleuri
Espace culturel la Forge
Espace Culturel Treulon
Ville de Floirac
Glob Théâtre
Larural
Le Liburnia
Ville de Pessac
Le Reflet
CdC Réolais en Sud Gironde
Ville de Saint-Jean-d'Ilac
Théâtre des Beaux Arts
Ville de Villenave d'Ornon

Landes (40)

Amis du Théâtre de Dax
L'Arcanson
Association CRABB
L'Atrium
Ligue de l'Enseignement des Landes
CdC MACS
Musicalarue / Les Cigales
Le Parnasse
Ville de Saint-Paul-les-Dax
Commune de Saubrigues
Théâtre de Gascogne

Lot-et-Garonne (47)

CdC Fumel Vallée du Lot
ENAP
Espace d'Albret
Théâtre Ducourneau
Ville de Tonneins

Pyrénées-Atlantiques (64)

Association Agora
Centre Alexis Peyret
Espace James Chambaud
Espace Jeliote
Commune de Mauléon-Licharre
Ville de Monein / Culture au Coeur
Espace Mendi Zolan
Commune de Mourenx
Ville d'Orthez
CdC Vallée d'Ossau

Deux-Sèvres (79)

Association Ah ?
Maison pour tous
Scènes Nomades
Scènes de Territoire
Théâtre de Thouars / Ass. S'il vous plaît

Vienne (86)

L'Arantelle
Centre de Beaulieu
La Blaiserie
Maison des 3 Quartiers
La Margelle
La Passerelle
La Rotative
3T-Théâtres de Châtelleraut

Haute-Vienne (87)

Théâtre du Cloître